

L'archivage - Sauvegarde

Niveau débutant



Dès la Prise de vue



Format lors de la prise de vue

Raw :

- **Format de prise de vue de qualité optimum, par contre nous ne connaissons pas sa longévité, sera-t-il un standard d'ici 10 ans ?**
Il change dès la sortie de nouveaux appareils

Jpg – Jpeg :

- **Format Standard, mais dégrade la qualité**

L'idéal :

- **Afin de cumuler les avantages, les appareils modernes permettent de faire des prises de vue en : Raw + Jpg**

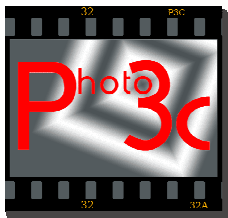
Nota :

- **Penser à utiliser des cartes > 2Gb**



Formatage carte :

- **Un formatage de la carte augmente la sécurité lors des prochaines prises de vues.**
- **Un formatage de la carte augmente la rapidité d'enregistrement lors des prochaines prises de vues.**

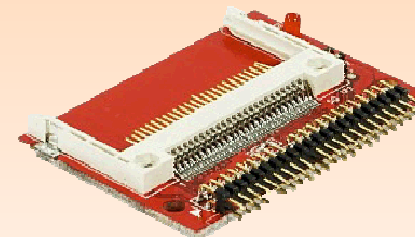


Transfert vers PC

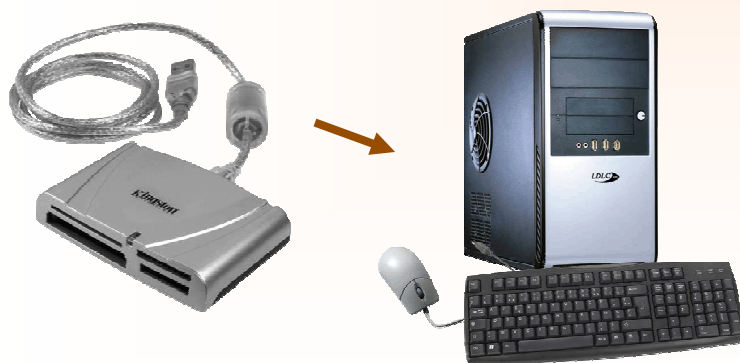
1ère solution : Via le câble USB



Cette solution est rapide et économe le port Compact Flash
Pas de problème sur les SD



2ème solution : Via lecteur de carte



Ou

Permet d'utiliser l'appareil avec une autre carte pendant le transfert
Évite de faire traîner l'appareil sur un bureau





Arborescence

Dates Françaises JJMMAAAA

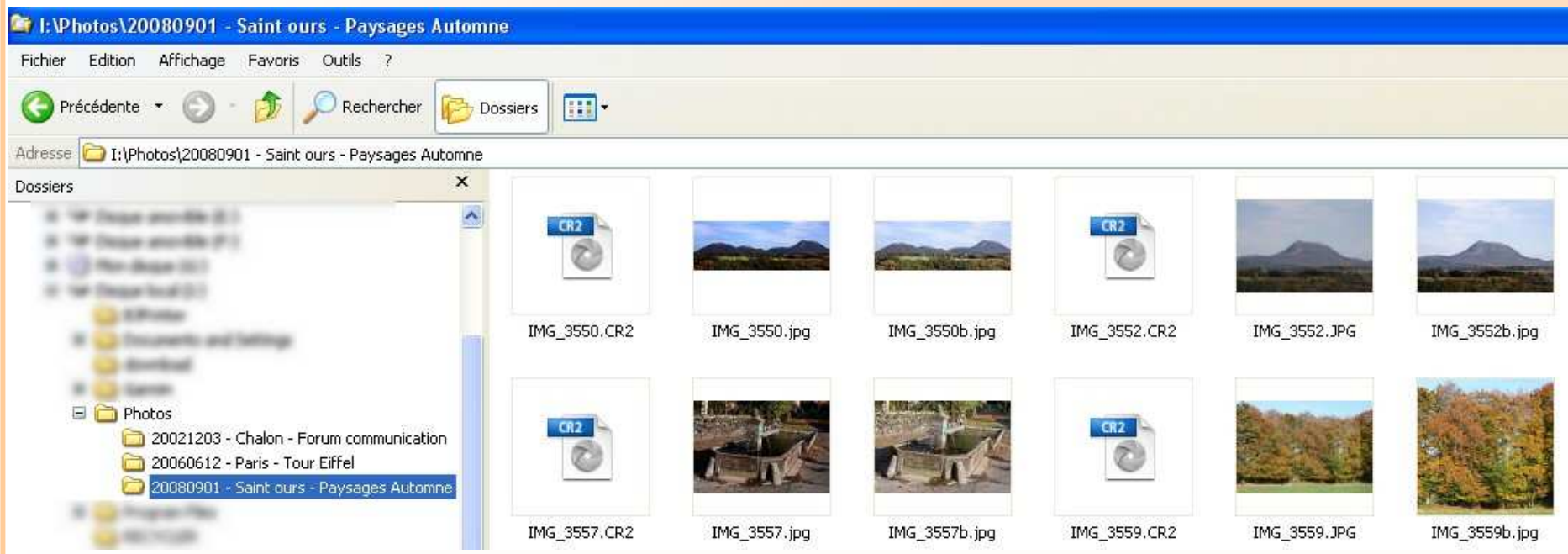


Les dates sont mélangées

Dates US AAAAMMJJ



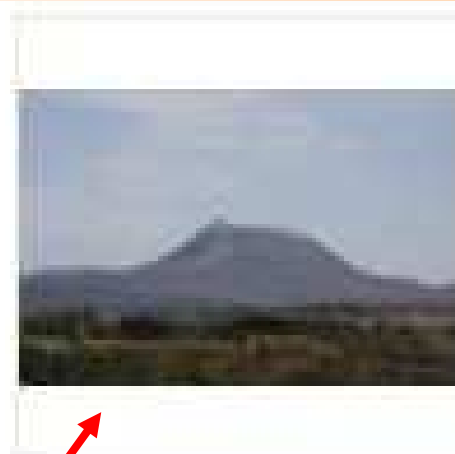
Les dates sont classées





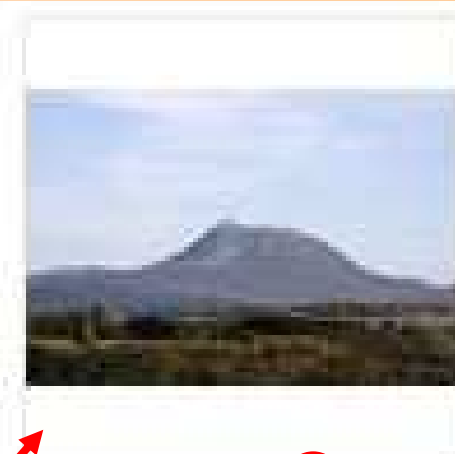
RAW

IMG_3552.CR2



Jpg Brut

IMG_3552.JPG



Jpg Retouché

IMG_3552b.jpg



IMG_3559.CR2



IMG_3559.JPG



IMG_3559b.jpg



Gestion des métadonnées

Les métadonnées, sont des informations inscrites à l'intérieur d'un fichier, et qui n'apparaissent donc pas lorsqu'on le visualise.

**Elles peuvent être manipulées et modifiées par l'intermédiaire des logiciels adéquats de visionnage et de catalogage.
Lightroom, Bridge, Cam2pc, Irfanview (free), Xnview (free)...**



Gestion des métadonnées

EXIF

Les données de type EXIF (Exchangeable Image File) sont produites automatiquement par votre APN.

Elles vous indiquent la date et l'heure de la prise de vue, vitesse, ouverture, sensibilité ou encore le type d'appareil utilisé.

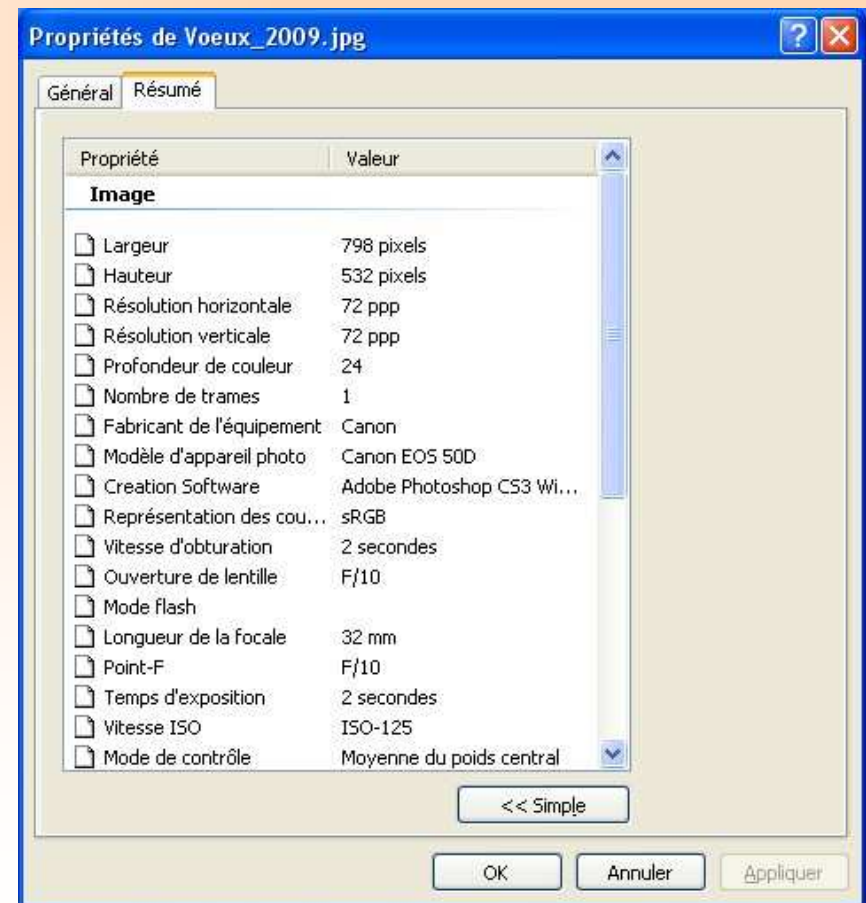
C'est pourquoi il convient de toujours régler avec minutie l'horodateur de votre appareil. Un logiciel qui vous propose de trier vos images selon leur date de création consulte ainsi les données EXIF contenues dans chaque fichier pour opérer son classement.



Gestion des métadonnées

EXIF dans Windows

Dans l'explorateur windows,
Clic droit sur le fichier de la photo
Sélectionner propriétés
Onglet « Résumé »
Option « Avancé »





Gestion des métadonnées


EXIF Cam2PC

I:\Documents and Settings\XX\Bureau\Woeux_2009.jpg

Camera Tags	
Make	Canon
Model	Canon EOS 50D
Orientation	1
XResolution	720000/10000
YResolution	720000/10000
ResolutionUnit	Pixels/Centimeter
Software	Adobe Photoshop CS3 Windows
DateTime	2008:12:28 19:02:28
Image Description	
Artist	
Copyright	

EXIF Tags	
ExposureTime	2
FNumber	f10
ExposureProgram	Aperture Priority
ISO Speed Ratings	125
ExifVersion	0221
DateTimeOriginal	2008:12:27 21:34:42
DateTimeDigitized	2008:12:27 21:34:42
ShutterSpeedValue	-1
ApertureValue	f10
ExposureBiasValue	-0.33 EV
MaxApertureValue	f4
MeteringMode	Center Weighted Average
Flash	Flash did not fire, compulsory flash mode
FocalLength	32mm
SubsecTime	40
SubsecTimeOriginal	40
SubsecTimeDigitized	40
ColorSpace	1
ExifImageWidth	798
ExifImageHeight	532
FocalPlaneXResolution	5315.44
FocalPlaneYResolution	5306.53
FocalPlaneResolutionUnit	Pixels/Centimeter
CustomRendered	Normal process

Vignette EXIF

Laisser tel quel 

Mettre à jour

Supprimer (économie de 10Ko)

Commentaire EXIF

Il n'y a pas de commentaire dans cet image. Entrer un texte dans cette boîte.

Sauver et Préc. Sauver et Fermer Fermer Sauver et Suiv.



Gestion des métadonnées

IPTC

Les données IPTC (International Press and Telecommunications Council) ont pour but d'ajouter à une photo, différents renseignements que vous souhaiteriez apporter, tels que le lieu où elle a été prise, des informations sur son auteur, une description de l'image, etc.

Ces mêmes métadonnées permettent aussi d'associer à chaque photo les mots clefs de votre choix.

C'est ici que l'exploitation des métadonnées prend tout son intérêt : les moteurs de recherche, les outils d'organisation et de tri intégrés par les logiciels de visionnage et de catalogage fonctionnent en se basant sur les métadonnées.

Les types de métadonnées correspondent à des standards, et sont lisibles par tous les logiciels conçus pour leur manipulation.



Gestion des métadonnées

IPTC Cam2PC





Sauvegardes



Executable

Ligne de commande à saisir dans un fichier bat :

```
xcopy C:\olivier\photos\*. * I:\olivier\photos\ /e /c /i /f /r /h /d >list1.txt
```

```
xcopy C:\ "Mes documents" \*. * I:\ "Mes documents" \ /e /c /i /f /r /h /d >list2.txt
```

```
xcopy C:\ "Mes documents" \*. * \\Servernt\ "Mes documents" \ /e /c /i /f /r /h /d >list3.txt
```

Cet exécutable peut être lancé par le gestionnaire de taches, ou par un raccourci.

A noter que les sauvegardes, sont listés dans les fichier listx.txt

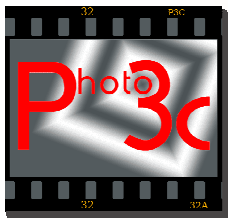


Logiciels de sauvegarde

Cobian Backup Gratuit

Syncback gratuit en version non pro

KLS Gratuit



Les Supports d'archivage et sauvegarde



CD/DVD

- **Garder les CD/DVD dans la boîte d'origine avec la jaquette ou dans une housse de protection contre les UV**
- **Les CD/DVD ne résistent pas au temps (5-10 ans maxi)
DVD plus capricieux**
- **Graver à une vitesse lente, la qualité du gravage dépend de la vitesse**
- **Lors du gravage, ne pas utiliser la machine**
- **Ne pas graver sur un PC non stable (ex : sur un parquet)**
- **Privilégier les marques**



Archivage sur serveur Distant

Des sociétés proposent de sauvegarder vos photos ou données sur des serveurs internet

Il est également possible de créer des routines envoyant des fichiers sur un site internet distant

- **Sauvegardes & archivages assurés par des professionnels**
- **Délocalisé (Efficace contre le vol, l'incendie, les virus)**
- **Consultable d'une autre machine (en cas de panne)**
- **Automatisable**
- **Nécessite une connexion internet**



Réseau

Si un réseau local est disponible, il est possible de créer des Backups (sauvegardes) sur un serveur ou un autre PC

- **Automatisable**
- **Attention au virus**



Clé USB

- - Capacité
- - Lent
- + Encombrement mobilité
- + Prix
- + Autonome (pas de cables)





Disques durs amovibles

Boîtiers encastrables dans la tour de la machine

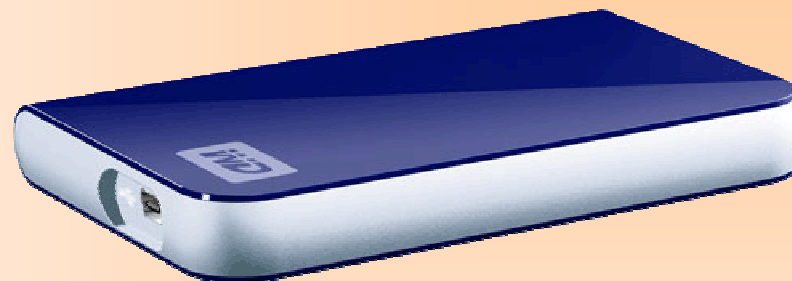
- **Nécessite des boîtiers sur les autres PC si l'on souhaite une interchangeabilité**
- **Découplage de la machine hors sauvegarde**
- **Possibilité de protéger, et de délocaliser la sauvegarde**
- **Protection contre la foudre (si déconnecté)**
- **Grande capacité**



Disques durs Externes

2,5''

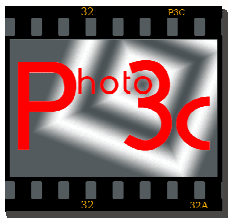
- - Moins rapide que les 3,5''
- - Plus fragile qu'une clé USB
- + Alimenté par l'USB (pas de transfo 220v ni câbles)
- + Petit format
- + Grosse capacité (> 300Gb)
- + Prix



3,5''

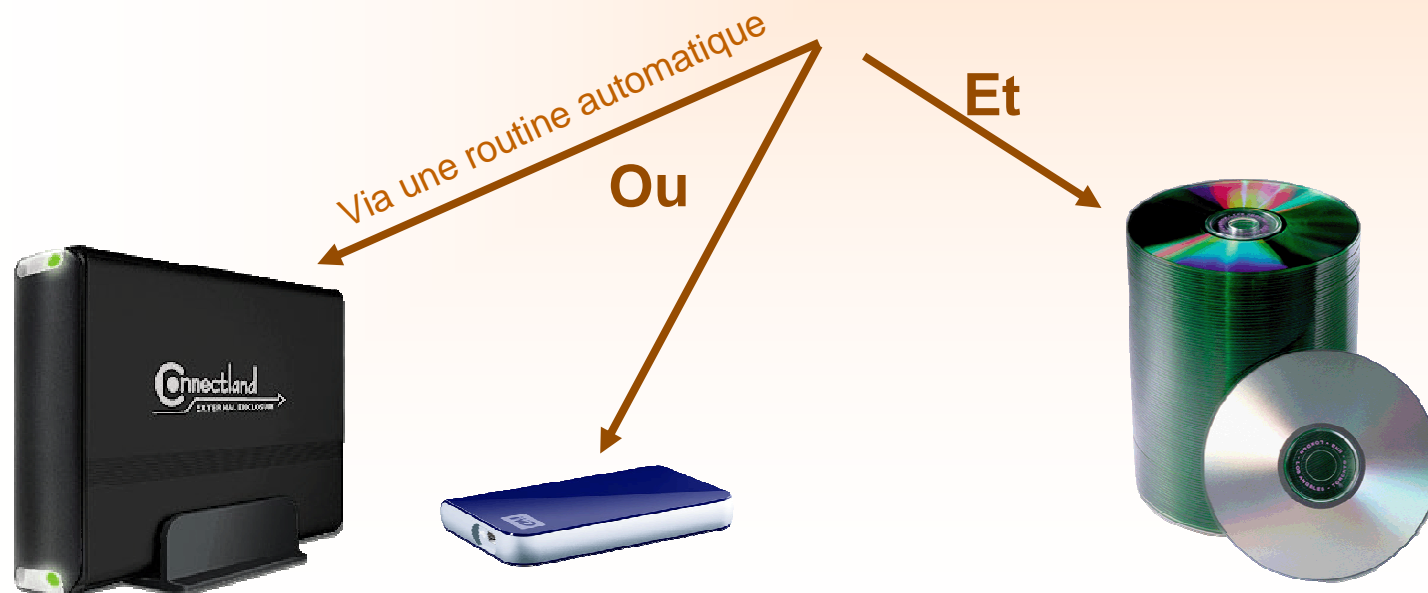
- - Nécessite une alimentation 220v
- - Bruyant (ventilateur)
- - Assez volumineux
- + Rapidité
- + Capacité (>800Gb)





L'idéal pourrait être

- **Le disque dur PC**
(Différent du disque du système d'exploitation)
- **Avec une copie sur un disque externe**
(débranché, et dans un autre lieu)
- **Et le tout gravé sur des DVD**
(dans un autre lieu)





Digital Image Recovery

- **Digital Image recovery est un des logiciels gratuit permettant de récupérer des images effacées sur une carte.**